

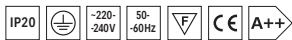
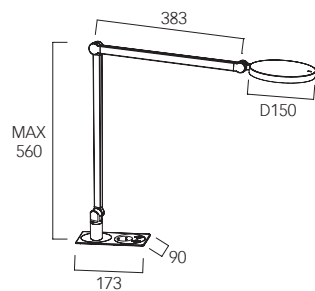
LUCILLE 2.0
NETBOX



DE LED-Arbeitsplatzleuchte. Rein direktstrahlend. Microprismenoptik aus Acrylglas für optimierte Entblendung und Lichtlenkung. Höchstmöglicher Transmissionsgrad für energieeffizientes Arbeiten bei gleichmäßiger Ausleuchtung der relevanten Arbeitsflächen. Minimalistischer Leuchtenkopf mit perfekt homogener und vollflächiger Auflösung der Lichtpunkte. Hochwertiger Pantograf mit Präzisionsgelenken komplett aus Aluminium. Keine sichtbaren Kabel, Federn oder Seile. Oberfläche wahlweise weiß, silber, schwarz, rot-orange, graphit oder kupferfarben lackiert. Intuitive Bedienung über Touchfeld im Leuchtenkopf. Lichtlevel stufenlos dimmbar. Hohe Flexibilität durch Arbeits-Erfassungsbereich bis 1 m. Kippsicherheit auch in Maximalstellung. Standard-Farbtemperatur 2700K, 3000K oder 4000K. Binning initial \leq MacAdam 3. Farbwiedergabe $R_a > 80$, alternativ $R_a > 90$. Kombiniert mit hochwertiger Tischeinsatzadaption (System: Netbox) für Aufnahme 01 x Schukostecker, 01 x Netzwerkkabel und 01 x USB-B-Datenanschlusskabel, alternativ als Ausführung mit Wireless-Ladestation für Smartphones.

EN LED task light. Direct only light distribution. Microprism optics made of acrylic glass for optimized glare and light control. Highest possible degree of transmission for energy-efficient and uniform illumination. Minimalist lamp head with perfectly homogeneous and diffuse lighting. High-quality pantograph with precision joints made entirely of aluminum. No visible cables, springs or ropes. Surface finish with white, silver, black, red-orange, titanium or copper colours. Intuitive operation via touch panel in the luminaire head. Light level stepless dimmable. High flexibility with working range up to 1 m. Tipping safety even in fully-extended position. Standard colour temperature 2700K, 3000K or 4000K. Binning initial \leq MacAdam 3. Colour rendering $CRI > 80$, optional $CRI > 90$. Combined with high-quality table insert adapter (System: Netbox) for receiving 01 x safety plug, 01 x network cable and 01 x USB cable, optional with wireless charging station for smartphones.

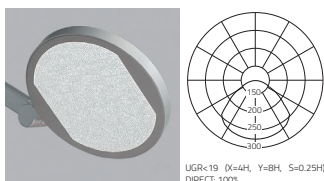
FR Lampe de bureau LED. Éclairage uniquement direct. Optique microprismatique acrylique pour un anti-éblouissement et une lumière focalisée optimale. Degré de transmission très élevé avec une efficacité énergétique et homogénéité parfaite pour le poste de travail. Design minimaliste avec un spectre de lumière parfaitement homogène grâce à une résolution unique des points LED. Pantographe de haute qualité avec jonctions entièrement en aluminium et sans câbles, ni ressorts ou fils visibles. Option couleurs : blanc, argent, noir, rouge-orange, titane ou cuivre laqué. Système intuitif tactile sur la tête du luminaire. Lumière dimmable. Grande flexibilité grâce à une envergure de mouvement du luminaire jusqu'à 1m. Fixation et sécurité du basculement même en position maximale. Température de couleur standard 2700K, 3000K ou 4000K. Binning \leq MacAdam 3. Rendu des couleurs $IRC > 80$, sur demande $IRC > 90$. Combiné avec un kit de table de haute qualité (Système: Netbox) avec prise électrique, prise ethernet-internet, prise USB, ou d'une version avec station de chargement sans fil pour smartphones.



PRODUCT-CODE: U T 1 A B X - 8 30 M - D150 - N

PRODUCT FAMILY	U: Lucille
TYPE	T1: Table Version [Two-Arms]
OPTICAL SYSTEM	A: Microprismatic Screen
SURFACE FINISH	W: Snow White, B: Jet Black
CONTROL GEAR	X: Dimmable
COLOUR REND.	8: CRI>80, 9: CRI>90
COLOUR TEMP.	27: 2700K, 30: 3000K, 40: 4000K
POWER	M: Medium Power
SIZE	D150: Head Diameter 150 mm
BASE	N: Netbox with plug, M: Netbox with charging module

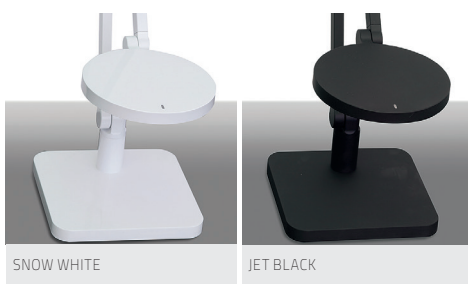
MICROPRISMATIC SCREEN



UGR<19 (X=6H, Y=8H, S=0.25H)
DIRECT: 100%

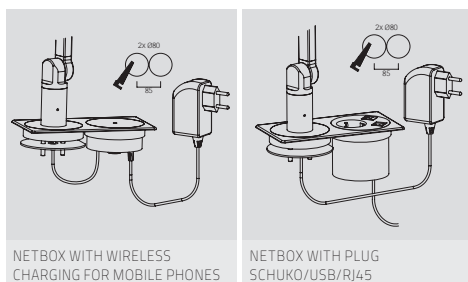
Lumen/Watt
Medium Power
980 lm/14W

Lumen Values: Luminaire luminous flux at 4000K/CRI>80. Other configurations on request.



SNOW WHITE

JET BLACK



NETBOX WITH WIRELESS CHARGING FOR MOBILE PHONES

NETBOX WITH PLUG SCHUKO/USB/RJ45