

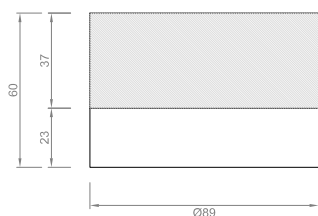
SOLE C

Apparecchio per illuminazione decorativa a led, installazione a parete o a soffitto. Base in alluminio e diffusore cilindrico in materiale plastico satinato. Progettato per power led ad alta efficienza. Montaggio mediante apposite viti di fissaggio. Alimentazione diretta 230Vac per facilitare l'installazione.

Led lighting luminaire for wall or suspended installation. Anodized aluminium base and satinized cylindrical diffuser. For high power led, direct installation 230Vac. Screws for installation included.



SOLE C	EN7000	EN7001
LED Colour	White 3000K or 4000K	White 3000K or 4000K
LED Number	-	-
TOTAL Power	4W	8W
Input	230Vac	230Vac
Weight	0,7kg	0,7kg
Lens	-	-
Insulation Class	I	I
IP Code	IP40 - IP54	IP40 - IP54
Dimensions	ø 89x60 mm	ø 89x60 mm
Body finishing	AL anodized aluminium	AL anodized aluminium
Diffuser finishing	Cylindrical, matt	Cylindrical, matt



SOLE E

Apparecchio per illuminazione decorativa a led, installazione a parete o a soffitto. Base in alluminio e diffusore ellittico in materiale plastico satinato. Progettato per power led ad alta efficienza. Montaggio mediante apposite viti di fissaggio. Alimentazione diretta 230Vac per facilitare l'installazione.

Led lighting luminaire for wall or suspended installation. Anodized aluminium base and satinized elliptical diffuser. For high power led, direct installation 230Vac. Screws for installation included.



SOLE E	EN7020	EN7021
LED Colour	White 3000K or 4000K	White 3000K or 4000K
LED Number	-	-
TOTAL Power	4W	8W
Input	230Vac	230Vac
Weight	0,6kg	0,6kg
Lens	-	-
Insulation Class	I	I
IP Code	IP40 - IP54	IP40 - IP54
Dimensions	ø 89x83 mm	ø 89x83 mm
Body finishing	AL anodized	AL anodized aluminium
Diffuser finishing	Convex, matt	Convex, matt

